

三亚市海棠区人民政府 关于对侵占国有生态公益林铁炉、南田、青田、藤桥、龙楼、永宁等村(居)委会种植经济林进行清退的公示

根据《中华人民共和国森林法》《海南省经济特区林地管理条例》《海南省重点公益林管理办法》等相关法律法规和《三亚市开展侵占生态公益林地种植经济林清退工作实施方案》(三办发[2019]4号)文件要求,现对疑似非法侵占海棠区公益林地情况进行公示,公示期为7天(2019年11月6日至2019年11月12日),公示内容如下:

三亚市海棠区涉及6个村(居)委会,共计3220.71亩(附图)。

地点:海棠区铁炉、南田、青田、藤桥、龙楼、永宁村(居)委会。

林地权属:国有林地

经济林树种:芒果、槟榔

违法性质:毁林开垦侵占国有生态公益林地

如对公示相关内容有异议,请相关责任人于2019年11月12日前提交相关意见说明、合法承包合同或林权证等相关材料到三亚市海棠区农业农村局办公室(地址:三亚市海棠区龙海坡区政府二楼203室;联系电话:0898-38888167);公示期间内对于公示相关事项无异议,相关责任人应在公示结束7日内(2019年11月6日至2019年11月12日)对非法侵占国有生态公益林地经济林木及地上附着物自行移除。如在上述期限内未完成移除,相关权利主体将依法强制执行,并按照相关程序追究当事人的法律责任,由此造成的任何损失,均由当事人自行承担。

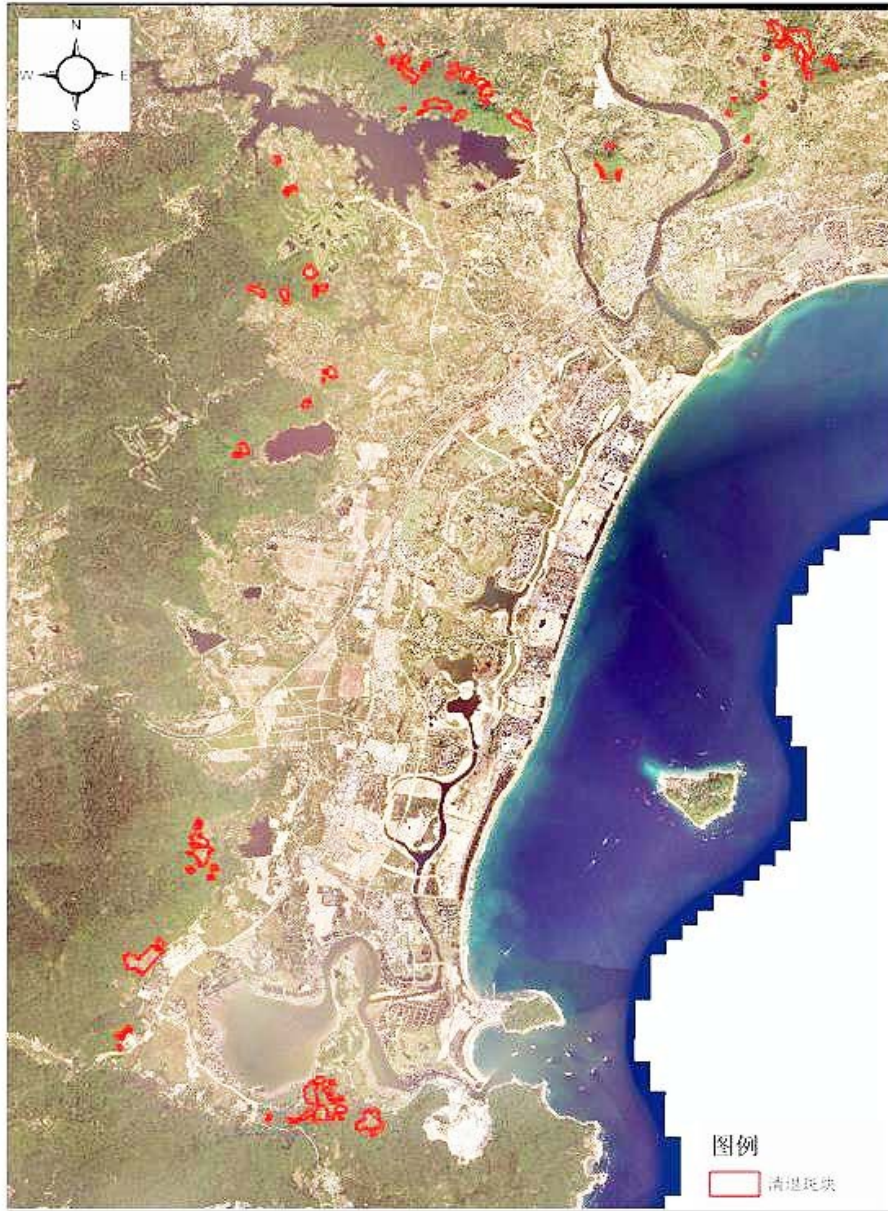
附件:1.三亚海棠区铁炉、南田、青田、藤桥、龙楼、永宁等村(居)委会清退侵占公益林地种植经济林公示表

2.三亚市海棠区铁炉、青田、藤桥、龙楼、永宁等村(居)委会清退侵占公益林地种植经济林分布图

3.三亚市海棠区南田、永宁居委会清退侵占公益林地种植经济林分布图

三亚市海棠区人民政府
2019年11月5日

三亚市海棠区铁炉、青田、藤桥、龙楼、永宁等村(居)委会清退侵占公益林地种植经济林分布图



三亚市海棠区南田、永宁居委会清退侵占公益林地种植经济林分布图



三亚海棠区铁炉、南田、青田、藤桥、龙楼、永宁等村(居)委会 清退侵占公益林地种植经济林公示表

序号	区	居委会	小班号	中心坐标		面积(亩)	林地权属	树种	种植年份	承包管理者	调查人	备注
1	海棠	永宁	HT001	369,775	2,049,573	108.45	国有	槟榔、芒果	2005年之前	未知	柯海云	
2	海棠	永宁	HT002	369,478	2,049,745	3.05	国有	槟榔、芒果	2005年之前	未知	柯海云	
3	海棠	永宁	HT003	369,461	2,049,360	132.00	国有	槟榔、芒果	2005年之前	未知	柯海云	
4	海棠	永宁	HT004	370,132	2,049,233	20.57	国有	槟榔、芒果	2005年之前	未知	柯海云	
5	海棠	永宁	HT005	369,336	2,049,043	27.35	国有	槟榔、芒果	2005年之前	未知	柯海云	
6	海棠	永宁	HT006	370,342	2,049,052	24.06	国有	槟榔、芒果	2005年之前	未知	柯海云	
7	海棠	永宁	HT007	370,139	2,048,956	8.38	国有	槟榔、芒果	2005年之前	未知	柯海云	
8	海棠	永宁	HT008	370,231	2,048,822	3.14	国有	槟榔、芒果	2005年之前	未知	柯海云	
9	海棠	永宁	HT009	369,348	2,048,736	5.90	国有	槟榔、芒果	2005年之前	未知	柯海云	
10	海棠	永宁	HT010	370,354	2,048,295	27.56	国有	槟榔、芒果	2005年之前	未知	柯海云	
11	海棠	永宁	HT011	368,898	2,048,288	19.00	国有	槟榔、芒果	2005年之前	未知	柯海云	
12	海棠	永宁	HT012	368,984	2,047,988	22.55	国有	槟榔、芒果	2005年之前	未知	柯海云	
13	海棠	永宁	HT013	370,035	2,048,011	6.25	国有	槟榔、芒果	2005年之前	未知	柯海云	
14	海棠	永宁	HT014	370,003	2,047,823	11.33	国有	槟榔、芒果	2005年之前	未知	柯海云	
15	海棠	南田	HT015	368,943	2,047,678	6.39	国有	槟榔、芒果	2005年之前	未知	陈运福	
16	海棠	南田	HT016	368,842	2,047,427	1.34	国有	槟榔、芒果	2005年之前	未知	陈运福	
17	海棠	南田	HT017	370,041	2,047,306	2.56	国有	槟榔、芒果	2005年之前	未知	陈运福	
18	海棠	南田	HT018	368,217	2,047,179	41.20	国有	槟榔、芒果	2005年之前	未知	陈运福	
19	海棠	南田	HT019	368,701	2,047,150	3.86	国有	槟榔、芒果	2005年之前	未知	陈运福	
20	海棠	南田	HT020	370,056	2,047,096	3.71	国有	槟榔、芒果	2005年之前	未知	陈运福	
21	海棠	南田	HT021	370,547	2,040,626	120.32	国有	槟榔、芒果	2005年之前	未知	陈运福	
22	海棠	南田	HT022	370,967	2,040,510	192.61	国有	槟榔、芒果	2005年之前	未知	陈运福	
23	海棠	南田	HT023	363,917	2,040,520	9.29	国有	槟榔、芒果	2005年之前	未知	陈运福	
24	海棠	南田	HT024	370,964	2,040,180	60.40	国有	槟榔、芒果	2005年之前	未知	陈运福	
25	海棠	南田	HT025	370,304	2,040,184	12.65	国有	槟榔、芒果	2005年之前	未知	陈运福	
26	海棠	南田	HT026	363,547	2,039,947	110.84	国有	槟榔、芒果	2005年之前	未知	陈运福	
27	海棠	南田	HT027	371,526	2,040,084	29.28	国有	槟榔、芒果	2005年之前	未知	陈运福	
28	海棠	南田	HT028	363,278	2,040,125	9.87	国有	槟榔、芒果	2005年之前	未知	陈运福	
29	海棠	南田	HT029	363,917	2,040,072	10.10	国有	槟榔、芒果	2005年之前	未知	陈运福	
30	海棠	南田	HT030	364,414	2,039,935	48.34	国有	槟榔、芒果	2005年之前	未知	陈运福	
31	海棠	南田	HT031	363,841	2,039,958	6.68	国有	槟榔、芒果	2005年之前	未知	陈运福	
32	海棠	南田	HT032	364,794	2,039,785	108.79	国有	槟榔、芒果	2005年之前	未知	陈运福	
33	海棠	南田	HT033	371,114	2,039,843	13.32	国有	槟榔、芒果	2005年之前	未知	陈运福	
34	海棠	南田	HT034	370,242	2,039,690	6.79	国有	槟榔、芒果	2005年之前	未知	陈运福	
35	海棠	南田	HT035	365,020	2,039,508	59.35	国有	槟榔、芒果	2005年之前	未知	陈运福	
36	海棠	南田	HT036	370,234	2,039,423	5.51	国有	槟榔、芒果	2005年之前	未知	陈运福	
37	海棠	南田	HT037	369,703	2,039,398	3.88	国有	槟榔、芒果	2005年之前	未知	陈运福	
38	海棠	南田	HT038	364,076	2,039,267	125.07	国有	槟榔、芒果	2005年之前	未知	陈运福	
39	海棠	南田	HT039	363,451	2,039,222	4.16	国有	槟榔、芒果	2005年之前	未知	陈运福	
40	海棠	南田	HT040	364,536	2,039,071	44.71	国有	槟榔、芒果	2005年之前	未知	陈运福	
41	海棠	南田	HT041	365,657	2,038,980	96.36	国有	槟榔、芒果	2005年之前	未知	陈运福	
42	海棠	南田	HT042	369,572	2,039,101	2.51	国有	槟榔、芒果	2005年之前	未知	陈运福	
43	海棠	南田	HT043	369,934	2,038,610	10.16	国有	槟榔、芒果	2005年之前	未知	陈运福	
44	海棠	龙楼	HT044	367,367	2,038,484	5.84	国有	槟榔、芒果	2005年之前	未知	柯海云	

序号	区	居委会	小班号	中心坐标		面积(亩)	林地权属	树种	种植年份	承包管理者	调查人	备注
45	海棠	南田	HT045	361,105	2,038,232	15.65	国有	槟榔、芒果	2005年之前	未知	陈运福	
46	海棠	藤桥	HT046	367,187	2,038,000	18.86	国有	槟榔、芒果	2005年之前	未知	柯海云	
47	海棠	龙楼	HT047	367,515	2,037,919	17.46	国有	槟榔、芒果	2005年之前	未知	柯海云	
48	海棠	南田	HT048	361,421	2,037,678	6.60	国有	槟榔、芒果	2005年之前	未知	陈运福	
49	海棠	南田	HT049	361,301	2,037,632	13.66	国有	槟榔、芒果	2005年之前	未知	陈运福	
50	海棠	南田	HT050	361,252	2,037,588	4.24	国有	槟榔、芒果	2005年之前	未知	陈运福	
51	海棠	南田	HT051	361,721	2,036,054	62.72	国有	槟榔、芒果	2005年之前	未知	陈运福	
52	海棠	南田	HT052	361,894	2,035,737	47.53	国有	槟榔、芒果	2005年之前	未知	陈运福	
53	海棠	南田	HT053	360,721	2,035,705	51.14	国有	槟榔、芒果	2005年之前	未知	陈运福	
54	海棠	南田	HT054	361,241	2,035,624	36.25	国有	槟榔、芒果	2005年之前	未知	陈运福	
55	海棠	南田	HT055	362,108	2,034,129	49.03	国有	槟榔、芒果	2005年之前	未知	陈运福	
56	海棠	南田	HT056	361,965	2,034,008	4.13	国有	槟榔、芒果	2005年之前	未知	陈运福	
57	海棠	南田	HT057	361,642	2,033,538	24.36	国有	槟榔、芒果	2005年之前	未知	陈运福	
58	海棠	南田	HT058	360,468	2,032,671	41.36	国有	槟榔、芒果	2005年之前	未知	陈运福	
59	海棠	南田	HT059	360,338	2,032,555	14.20	国有	槟榔、芒果	2005年之前	未知	陈运福	
60	海棠	铁炉	HT060	359,618	2,025,535	6.21	国有	槟榔、芒果	2005年之前	未知	吴积超	
61	海棠	铁炉	HT061	359,641	2,025,440	9.25	国有	槟榔、芒果	2005年之前	未知	吴积超	
62	海棠	铁炉	HT062	359,575	2,025,437	13.30	国有	槟榔、芒果	2005年之前	未知	吴积超	
63	海棠	铁炉	HT063	359,636	2,025,161	64.75	国有	槟榔、芒果	2005年之前	未知	吴积超	
64	海棠	铁炉	HT064	359,507	2,025,068	7.20	国有	槟榔、芒果	2005年之前	未知	吴积超	
65	海棠	铁炉	HT065	359,675	2,024,880	126.59	国有	槟榔、芒果	2005年之前	未知	吴积超	
66	海棠	铁炉	HT066	359,909	2,024,628	17.55	国有	槟榔、芒果	2005年之前	未知	吴积超	
67	海棠	铁炉	HT067	359,460	2,024,592	16.61	国有	槟榔、芒果	2005年之前	未知	吴积超	
68	海棠	铁炉	HT068	359,848	2,024,444	10.84	国有	槟榔、芒果	2005年之前	未知	吴积超	
69	海棠	铁炉	HT069	358,895	2,023,176	20.10	国有	槟榔、芒果	2005年之前	未知	吴积超	
70	海棠	铁炉	HT070	358,566	2,022,857	282.06	国有	槟榔、芒果	2005年之前	未知	吴积超	
71	海棠	铁炉	HT071	358,299	2,021,533	12.71	国有	槟榔、芒果	2005年之前	未知	吴积超	
72	海棠	铁炉	HT072	358,222	2,021,472	2.91	国有	槟榔、芒果	2005年之前	未知	吴积超	
73	海棠	铁炉	HT073	358,146	2,021,403	13.41	国有	槟榔、芒果	2005年之前	未知	吴积超	
74	海棠	铁炉	HT074	358,134	2,021,173	8.09	国有	槟榔、芒果	2005年之前	未知	吴积超	
75	海棠	青田	HT075	361,888	2,020,548	36.85	国有	槟榔、芒果	2005年之前	未知	吴积超	
76	海棠	青田	HT076	362,126	2,020,496	11.09	国有	槟榔、芒果	2005年之前	未知	吴积超	
77	海棠	青田	HT077	361,741	2,020,290	113.01	国有	槟榔、芒果	2005年之前	未知	吴积超	
78	海棠	青田	HT078	362,053	2,020,304	28.61	国有	槟榔、芒果	2005年之前	未知	吴积超	
79	海棠	青田	HT079	362,223	2,020,167	20.86	国有	槟榔、芒果	2005年之前	未知	吴积超	
80	海棠	青田	HT080	362,274	2,019,982	38.09	国有	槟榔、芒果	2005年之前	未知	吴积超	
81	海棠	青田	HT081	361,938	2,019,894	103.68	国有	槟榔、芒果	2005年之前	未知	吴积超	
82	海棠	青田	HT082	361,665	2,019,891	36.53	国有	槟榔、芒果	2005年之前	未知	吴积超	
83	海棠	青田	HT083	362,850	2,019,745	199.46	国有	槟榔、芒果	2005年之前	未知	吴积超	
84	海棠	青田	HT084	360,930	2,019,823	13.26	国有	槟榔、芒果	2005年之前	未知	吴积超	
85	海棠	青田	HT085	362,286	2,019,839	8.11	国有	槟榔、芒果	2005年之前	未知	吴积超	
86	海棠	青田	HT086	361,418	2,019,774	16.93	国有	槟榔、芒果	2005年之前	未知	吴积超	
合计						3220.71						