

# 英国“脱欧”还会拖多久

新华社记者 沈志浩 任丽颖

## 延期成唯一选择

欧盟成员国领导人去年11月批准与英国政府达成的“脱欧”协议,但协议在英国议会下院的表决中屡屡受挫,导致“脱欧”无法如期在今年3月29日开始实施。

为避免无协议“脱欧”可能给英国和欧盟造成的混乱,应英国首相特雷莎·梅请求,3月21日召开的欧盟春季峰会给出延长“脱欧”期限的“二选一”时间表。根据这份时间表,英国议会下院如果能通过“脱欧”协议,欧盟将允许“脱欧”期限延至5月22日;如果未能通过,则英国必须在4月12日之前再做出抉择。但此后,“脱欧”协议依然未获得英国议会下院多数支持。

事实上,英国议会下院3月27日否决了8个“脱欧”替代方案,已经预示各种有协议“脱欧”或“不脱欧”选项短期内在英国议会过关的可能性十分渺茫。与此同时,英国议会4月8日又通过一项法案,要求特雷莎·梅为避免4月12日出现无协议“脱欧”向欧盟争取更多时间。

目前,避免无协议“脱欧”是欧盟、英国政府和英国议会三方立场的“最大公约数”,因此“脱欧”延期也就成为当前可被三方接受的唯一选择。

欧盟委员会主席容克在11日凌晨的新闻发布会上重申,英国无协议“脱欧”将带来灾难性后果。

## “脱欧”钥匙在英国

虽然此次欧盟紧急峰会同意英国“脱欧”延期,但欧盟并没有在核心立场上让步,特别是坚持退出协议不能重新谈判。欧洲理事会主席图斯克指出,英国可以重新考虑整个“脱欧”策略,这可能对“英欧未来关系宣言”的修改,但不能修改退出协议。

退出协议和“英欧未来关系宣言”共同构成目前的“脱欧”协议,前者具有法律约束力,对“脱欧”过渡期、英欧“分手费”、公民权利、英国北爱尔兰与欧盟成员国爱尔兰边界等重点议题有明确安排。目前,英国国内的分歧主要集中于这些议题。

同时,欧盟坚持要求英国在5月22日前未批准“脱欧”协议的情况下参加欧洲议会选举,而英国政府则极力避免参选。容克说:“虽然这似乎有点奇怪,但规则就是规则,我们必须遵守欧盟条约。”

欧盟27国领导人还明确要求,如果英国拒绝履行成员国义务,不参加欧洲议会选举,那么英国将会在6月1日“被无协议”脱欧。”

由此来看,最好的情况是,英国议会在5月22日前批准“脱欧”协议,实现6月1日与欧盟“和平分手”。

欧盟计划在6月的夏季峰会上再度评估“脱欧”问题。各成员国领导人普遍表示,目前有序“脱欧”的钥匙在英国人自己手里,希望他们不要浪费时间。

特雷莎·梅认为,欧盟此次提供的灵活延期方案对英国至关重要。她重申,英国应尽快实现有协议“脱欧”。她将于11日向英国议会下院做相关陈述,并呼吁国内各方尽快就符合国家利益的“脱欧”协议达成一致。



4月11日,在比利时布鲁塞尔,英国首相特雷莎·梅在新闻发布会上讲话。新华社记者 张铨 摄

## “硬脱欧”风险犹存

分析人士指出,对英国而言,“脱欧”延期是把双刃剑。虽然可以有更多时间寻找妥协方案,但新的“脱欧”期限已经设定,无协议“脱欧”风险仍未排除。未来几个月,围绕“脱欧”的纷争将持续牵动各方神经。“脱欧”的不确定性依然如故,英国经济也将继续备受煎熬。

欧洲央行行长德拉吉10日重申,英国“脱欧”是欧元区经济面临的主要不确定性之一,而有协议“脱欧”和无协议“脱欧”的影响是不同的。德拉吉还警告说,切断英国和欧洲大陆之间的价值链可能带来严重影响。

(新华社布鲁塞尔4月11日电)

## 国际观察

## 议联大会谴责 美国承认以色列 对戈兰高地拥有主权

据新华社多哈4月11日电 各国议会联盟(议联)第140届大会10日在多哈闭幕。大会发表主席声明,谴责美国承认以色列对叙利亚戈兰高地拥有主权。

各国议会联盟主席巴龙在声明中说,各国议会联盟认为,以战争方式吞并他国领土的行为是不能被允许的,美国承认戈兰高地为以色列领土的行为违反联合国安理会有关决议。



## 2019年印度大选 第一阶段开始投票

4月11日,在印度特伦甘纳邦海得拉巴,一名选民在投票站附近核对信息。

当地时间11日上午7时,印度人民院(议会下院)选举第一阶段投票正式开始。新华社记者 赵旭 摄

# 三亚市天涯区人民政府 关于历年侵占生态公益林种植经济林清退的公示

根据《中华人民共和国森林法》、《海南省经济特区林地管理条例》、《海南省重点公益林管理办法》等相关法律法规和《三亚市开展侵占生态公益林地种植经济林清退工作实施方案》(三办发〔2019〕4号)文件要求,我区对严重违法破坏森林资源和生态环境非法历年侵占生态公益林地情况进行公示,公示期为7天(2019年4月12日至2019年4月18日),公示内容如下:

地点:天涯区塔岭村(居)委会梅岭、小熟岭(详见附图一、附图二) 面积:798.48亩 林地权属:国有林地 经济林树种:芒果、槟榔 违法性质:毁林开垦侵占国有生态公益林地

### 地块:

- 1.小班号:typz0804 面积:8.69 中心坐标:x312765.755,y2030210.829
2.小班号:typz0816 面积:20.27 中心坐标:x312976.733,y2030060.356
3.小班号:typz0823 面积:35.65 中心坐标:x302605.970,y2029935.157
4.小班号:typz0826 面积:32.76 中心坐标:x312754.639,y2029866.733

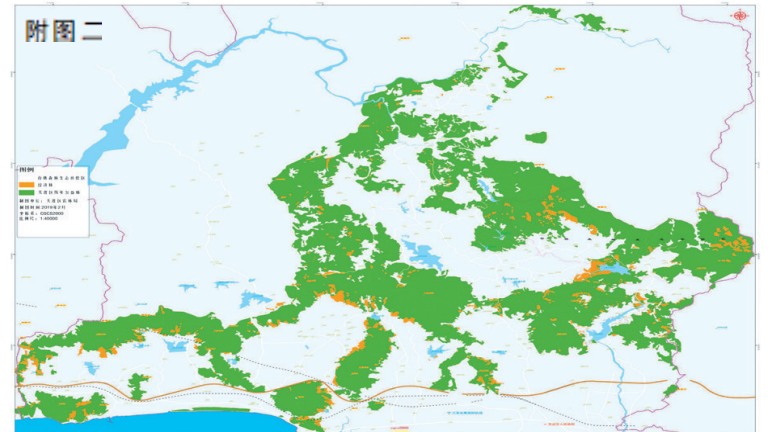
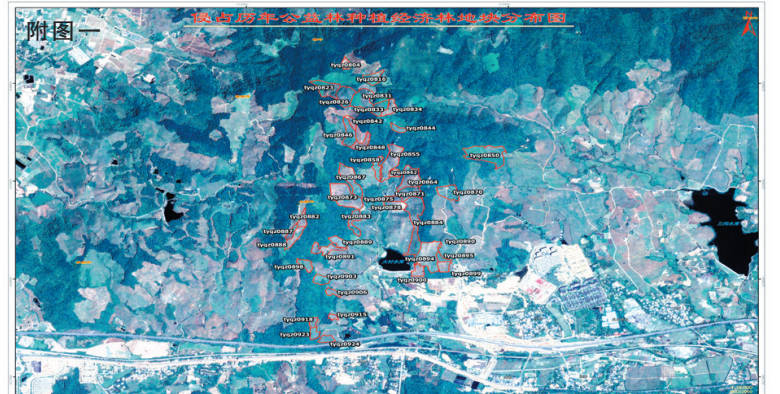
- 5.小班号:typz0831 面积:42.39 中心坐标:x312976.733,y2030060.356
6.小班号:typz0833 面积:20.16 中心坐标:x313021.818,y2029750.760
7.小班号:typz0834 面积:15.89 中心坐标:x313095.777,y2029749.890
8.小班号:typz0842 面积:8.68 中心坐标:x312797.952,y2029598.053
9.小班号:typz0823 面积:35.65 中心坐标:x302605.970,y2029935.157
10.小班号:typz0844 面积:8.92 中心坐标:x313161.192,y2029542.686
11.小班号:typz0846 面积:28.50 中心坐标:x312776.861,y2029529.397
12.小班号:typz0848 面积:15.90 中心坐标:x312894.592,y2029416.413
13.小班号:typz0855 面积:47.78 中心坐标:x313108.249,y2029189.412
14.小班号:typz0858 面积:17.14 中心坐标:x312995.625,y2029124.829
15.小班号:typz0864 面积:40.79 中心坐标:x313245.699,y2029037.160
16.小班号:typz0867 面积:38.18 中心坐标:x312807.479,y2028994.515
17.小班号:typz0871 面积:28.77 中心坐标:x313245.694,y2028873.620
18.小班号:typz0873 面积:61.34 中心坐标:x312776.833,y2028835.636

- 19.小班号:typz0874 面积:2.83 中心坐标:x313074.451,y2028821.167
20.小班号:typz0875 面积:7.56 中心坐标:x313127.515,y2028816.156
21.小班号:typz0878 面积:18.25 中心坐标:x313152.071,y2028750.491
22.小班号:typz0882 面积:10.90 中心坐标:x312436.291,y2028626.497
23.小班号:typz0883 面积:21.10 中心坐标:x312820.211,y2028581.139
24.小班号:typz0884 面积:73.27 中心坐标:x313282.609,y2028557.643
25.小班号:typz0887 面积:8.70 中心坐标:x312345.122,y2028479.794
26.小班号:typz0888 面积:18.98 中心坐标:x312362.918,y2028409.466
27.小班号:typz0889 面积:14.25 中心坐标:x312699.442,y2028382.336
28.小班号:typz0890 面积:1.23 中心坐标:x313475.027,y2028337.231
29.小班号:typz0891 面积:23.23 中心坐标:x312619.236,y2028305.926
30.小班号:typz0894 面积:61.93 中心坐标:x313388.717,y2028231.326
31.小班号:typz0895 面积:7.85 中心坐标:x313500.323,y2028221.968
32.小班号:typz0898 面积:14.03 中心坐标:x312448.047,y2028142.052

- 33.小班号:typz0899 面积:13.39 中心坐标:x313511.187,y2028124.688
34.小班号:typz0900 面积:13.65 中心坐标:x313310.486,y2028086.037
35.小班号:typz0903 面积:15.49 中心坐标:x312579.062,y2027996.463
备注:中心坐标为大地2000坐标系,相关详情可见附表一。

公示期为7天(2019年4月12日至2019年4月18日),对公示相关内容有异议,请相关责任人于公示期内提交相关意见说明、合法承包合同或林权证等相关材料到三亚市天涯区农业农村局(天涯区人民政府5号楼天涯区农业农村局办公室,联系电话:0898-88911766);公示期间内对于公示相关事项无异议,相关责任人应在公示结束7日内(2019年4月19日至2019年4月25日)对非法侵占生态公益林地种植经济林木及地上附着物自行拆除,如在上期限内未完成拆除,相关权利主体将依法强制执行,并按照相关程序追究当事人法律责任,由此造成的任何损失,均由当事人自行承担。

三亚市天涯区人民政府 2019年4月9日



## 三亚市侵占生态公益林地种植经济林情况调查表

序号	区/农场	村	小班号	中心坐标(cgcs2000)		面积(亩)	林地权属	林木权属	树种	每亩株数	种植年份	发包主体	承包时间	承包年限	承包/管理者	身份证	联系电话	调查人	调查组长	备注
				X	Y															
597	天涯区	塔岭村	tyqz0804	312765.755	2030210.829	8.69	国有	不详	芒果	40	2009	不详	不详	不详	不详	不详	不详	符亚珠	高志朝	
609	天涯区	塔岭村	tyqz0816	312976.733	2030060.356	20.27	国有	不详	芒果	40	2007	不详	不详	不详	不详	不详	不详	符亚珠	高志朝	
616	天涯区	塔岭村	tyqz0823	312605.970	2029935.157	35.65	国有	不详	芒果	40	2007	不详	不详	不详	不详	不详	不详	符亚珠	高志朝	
619	天涯区	塔岭村	tyqz0826	312754.639	2029866.733	32.76	国有	不详	芒果	40	2008	不详	不详	不详	不详	不详	不详	符亚珠	高志朝	
624	天涯区	塔岭村	tyqz0831	312893.688	2029822.602	42.39	国有	不详	芒果	40	2010	不详	不详	不详	不详	不详	不详	符亚珠	高志朝	
626	天涯区	塔岭村	tyqz0833	313021.818	2029750.760	20.16	国有	不详	芒果	40	2009	不详	不详	不详	不详	不详	不详	符亚珠	高志朝	
627	天涯区	塔岭村	tyqz0834	313095.777	2029749.890	15.89	国有	不详	芒果	40	2004	不详	不详	不详	不详	不详	不详	符亚珠	高志朝	
635	天涯区	塔岭村	tyqz0842	312797.952	2029598.053	8.68	国有	不详	芒果	40	2008	不详	不详	不详	不详	不详	不详	符亚珠	高志朝	
637	天涯区	塔岭村	tyqz0844	313161.192	2029542.686	8.92	国有	不详	芒果	40	2010	不详	不详	不详	不详	不详	不详	符亚珠	高志朝	
639	天涯区	塔岭村	tyqz0846	312776.861	2029529.397	28.50	国有	不详	芒果	40	2008	不详	不详	不详	不详	不详	不详	符亚珠	高志朝	
641	天涯区	塔岭村	tyqz0848	312894.592	2029416.413	15.90	国有	不详	芒果	40	2008	不详	不详	不详	不详	不详	不详	符亚珠	高志朝	
648	天涯区	塔岭村	tyqz0855	313108.249	2029189.412	47.78	国有	不详	芒果	40	2004	不详	不详	不详	不详	不详	不详	符亚珠	高志朝	
651	天涯区	塔岭村	tyqz0858	312995.625	2029124.829	17.14	国有	不详	芒果	40	2004	不详	不详	不详	不详	不详	不详	符亚珠	高志朝	
657	天涯区	塔岭村	tyqz0864	313245.699	2029037.160	40.79	国有	不详	芒果	40	2005	不详	不详	不详	不详	不详	不详	符亚珠	高志朝	
660	天涯区	塔岭村	tyqz0867	312807.479	2028994.515	38.18	国有	不详	芒果	40	2004	不详	不详	不详	不详	不详	不详	符亚珠	高志朝	
664	天涯区	塔岭村	tyqz0871	313245.694	2028873.620	28.77	国有	不详	芒果	40	2004	不详	不详	不详	不详	不详	不详	符亚珠	高志朝	
666	天涯区	塔岭村	tyqz0873	312776.833	2028835.636	61.34	国有	不详	芒果	40	2005	不详	不详	不详	不详	不详	不详	符亚珠	高志朝	
667	天涯区	塔岭村	tyqz0874	313074.451	2028821.167	2.83	国有	不详	芒果	40	2005	不详	不详	不详	不详	不详	不详	符亚珠	高志朝	
668	天涯区	塔岭村	tyqz0875	313127.515	2028816.156	7.56	国有	不详	芒果	40	2005	不详	不详	不详	不详	不详	不详	符亚珠	高志朝	
671	天涯区	塔岭村	tyqz0878	313152.071	2028750.491	18.25	国有	不详	芒果	40	2004	不详	不详	不详	不详	不详	不详	符亚珠	高志朝	
675	天涯区	塔岭村	tyqz0882	312436.291	2028626.497	10.90	国有	不详	芒果	40	2010	不详	不详	不详	不详	不详	不详	符亚珠	高志朝	
676	天涯区	塔岭村	tyqz0883	312820.211	2028581.139	21.10	国有	不详	芒果	40	2004	不详	不详	不详	不详	不详	不详	符亚珠	高志朝	
677	天涯区	塔岭村	tyqz0884	313282.609	2028557.643	73.27	国有	不详	芒果	40	2004	不详	不详	不详	不详	不详	不详	符亚珠	高志朝	
680	天涯区	塔岭村	tyqz0887	312345.122	2028479.794	8.70	国有	不详	芒果	40	2008	不详	不详	不详	不详	不详	不详	符亚珠	高志朝	
681	天涯区	塔岭村	tyqz0888	312362.918	2028409.466	18.98	国有	不详	芒果	40	2008	不详	不详	不详	不详	不详	不详	符亚珠	高志朝	
682	天涯区	塔岭村	tyqz0889	312699.442	2028382.336	14.25	国有	不详	芒果	40	2003	不详	不详	不详	不详	不详	不详	符亚珠	高志朝	
683	天涯区	塔岭村	tyqz0890	313475.027	2028337.231	1.23	国有	不详	芒果	40	2004	不详	不详	不详	不详	不详	不详	符亚珠	高志朝	
684	天涯区	塔岭村	tyqz0891	312619.236	2028305.926	23.23	国有	不详	芒果	40	2004	不详	不详	不详	不详	不详	不详	符亚珠	高志朝	
687	天涯区	塔岭村	tyqz0894	313388.717	2028231.326	61.93	国有	不详	芒果	40	2004	不详	不详	不详	不详	不详	不详	符亚珠	高志朝	
688	天涯区	塔岭村	tyqz0895	313500.323	2028221.968	7.85	国有	不详	芒果	40	2004	不详	不详	不详	不详	不详	不详	符亚珠	高志朝	
691	天涯区	塔岭村	tyqz0898	312448.047	2028142.052	14.03	国有	不详	芒果	40	2004	不详	不详	不详	不详	不详	不详	符亚珠	高志朝	
692	天涯区	塔岭村	tyqz0899	313511.187	2028124.688	13.39	国有	不详	芒果	40	2004	不详	不详	不详	不详	不详	不详	符亚珠	高志朝	
693	天涯区	塔岭村	tyqz0900	313310.486	2028086.037	13.65	国有	不详	芒果	40	2004	不详	不详	不详	不详	不详	不详	符亚珠	高志朝	
696	天涯区	塔岭村	tyqz0903	312579.062	2027996.463	15.49	国有	不详	芒果	40	2004	不详	不详	不详	不详	不详	不详	符亚珠	高志朝	